

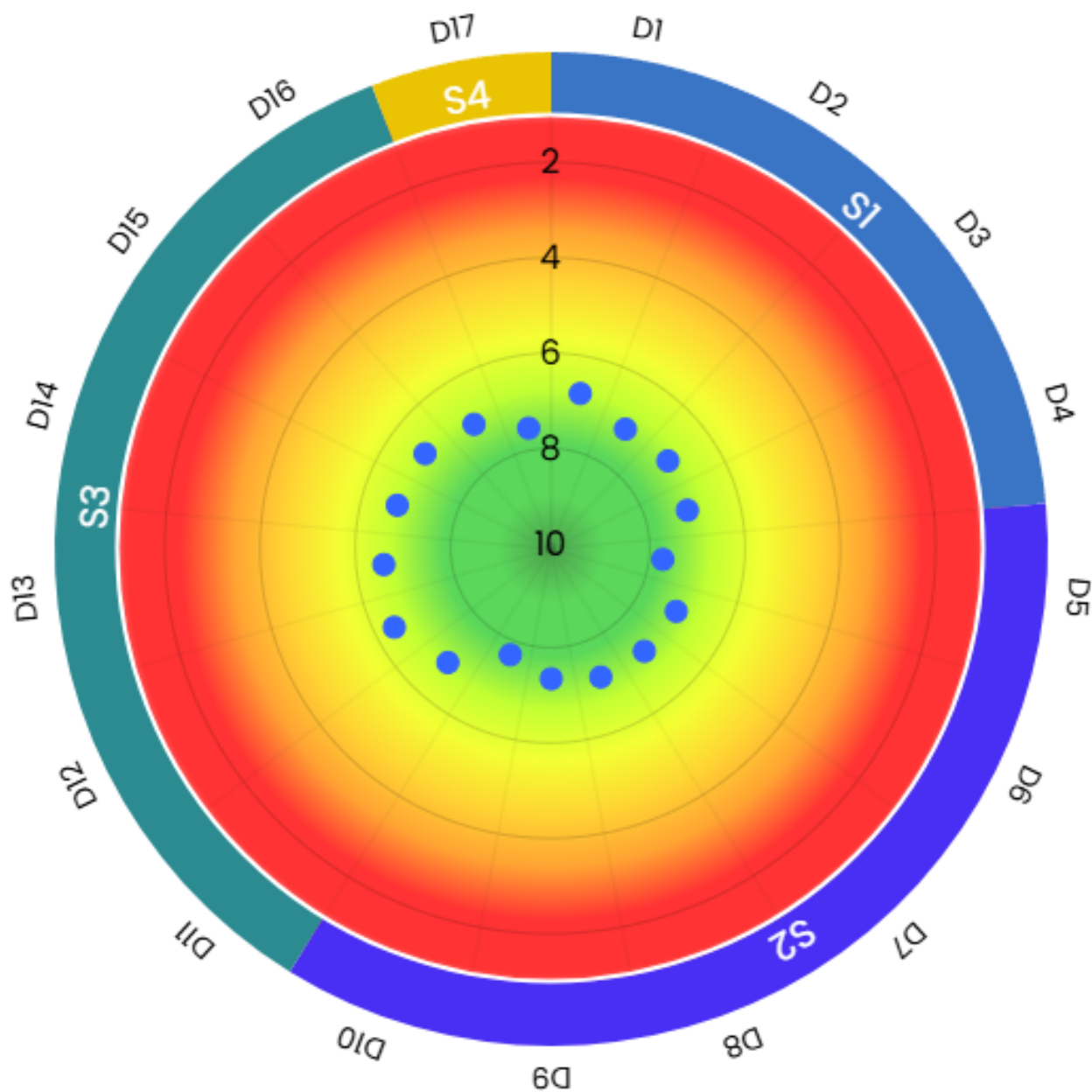
## Domande

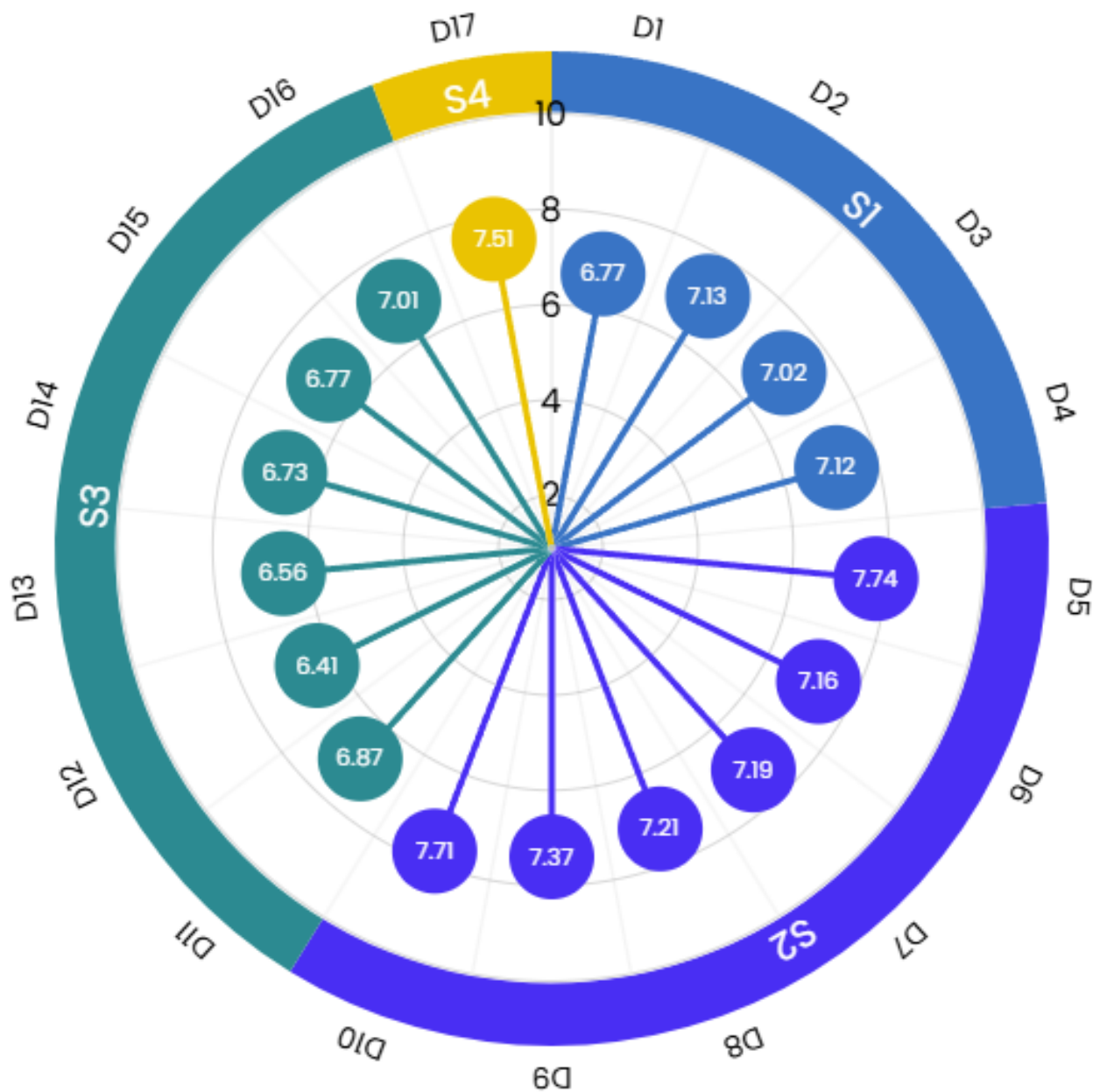
S1	INSEGNAMENTO	D1	Le conoscenze preliminari possedute sono risultate sufficienti per la comprensione degli argomenti previsti nel programma d'esame?
S1	INSEGNAMENTO	D2	Il carico di studio dell'insegnamento è proporzionato ai crediti assegnati?
S1	INSEGNAMENTO	D3	Il materiale didattico (indicato e disponibile) è adeguato per lo studio della materia?
S1	INSEGNAMENTO	D4	Le modalità di esame sono state definite in modo chiaro?
S2	DOCENZA	D5	Gli orari di svolgimento di lezioni, esercitazioni e altre eventuali attività didattiche sono rispettati?
S2	DOCENZA	D6	Il docente stimola/motiva l'interesse verso la disciplina?
S2	DOCENZA	D7	Il docente espone gli argomenti in modo chiaro?
S2	DOCENZA	D8	Le attività didattiche integrative (esercitazioni, tutorati, laboratori, etc...), ove esistenti, sono utili all'apprendimento della materia?
S2	DOCENZA	D9	L'insegnamento è stato svolto in maniera coerente con quanto dichiarato sul sito Web del corso di studio?
S2	DOCENZA	D10	Il docente è reperibile per chiarimenti e spiegazioni?
S3	STRUTTURE E SERVIZI DI CONTESTO	D11	Le aule in cui si svolgono le lezioni sono adeguate (si vede, si sente, si trova posto)?
S3	STRUTTURE E SERVIZI DI CONTESTO	D12	Le postazioni informatiche utilizzate per le lezioni sono adeguate?
S3	STRUTTURE E SERVIZI DI CONTESTO	D13	I servizi informatici di ateneo (procedure per gli studenti, rete per gli studenti, etc.) sono adeguati?
S3	STRUTTURE E SERVIZI DI CONTESTO	D14	I locali e le attrezzature per le attività didattiche integrative (esercitazioni, laboratori, seminari, ecc.) sono adeguati?
S3	STRUTTURE E SERVIZI DI CONTESTO	D15	Il servizio di supporto fornito dagli uffici di segreteria è stato soddisfacente?
S3	STRUTTURE E SERVIZI DI CONTESTO	D16	Il servizio biblioteche (prestito/convenzione, disponibilità testi on-line, orari di apertura...) è stato soddisfacente?
S4	INTERESSE	D17	E' interessato/a agli argomenti trattati nell'insegnamento?

## Ledenda

Schede	Descrizione
2.635	Schede registrate per: (2024/2025) DESIGN E COMUNICAZIONE
2.368	Schede registrate per: (2023/2024) DESIGN E COMUNICAZIONE
2.132	Schede registrate per: (2022/2023) DESIGN E COMUNICAZIONE
1.750	Schede registrate per: (2021/2022) DESIGN E COMUNICAZIONE
2.038	Schede registrate per: (2020/2021) DESIGN E COMUNICAZIONE

Frequenze
Non frequentante
Frequentante





## Domande

S1	INSEGNAMENTO	D1	Le conoscenze preliminari possedute sono risultate sufficienti per la comprensione degli argomenti previsti nel programma d'esame?
S1	INSEGNAMENTO	D2	Il carico di studio dell'insegnamento è proporzionato ai crediti assegnati?
S1	INSEGNAMENTO	D3	Il materiale didattico (indicato e disponibile) è adeguato per lo studio della materia?
S1	INSEGNAMENTO	D4	Le modalità di esame sono state definite in modo chiaro?
S2	DOCENZA	D5	Gli orari di svolgimento di lezioni, esercitazioni e altre eventuali attività didattiche sono rispettati?
S2	DOCENZA	D6	Il docente stimola/motiva l'interesse verso la disciplina?
S2	DOCENZA	D7	Il docente espone gli argomenti in modo chiaro?
S2	DOCENZA	D8	Le attività didattiche integrative (esercitazioni, tutorati, laboratori, etc...), ove esistenti, sono utili all'apprendimento della materia?
S2	DOCENZA	D9	L'insegnamento è stato svolto in maniera coerente con quanto dichiarato sul sito Web del corso di studio?
S2	DOCENZA	D10	Il docente è reperibile per chiarimenti e spiegazioni?
S3	STRUTTURE E SERVIZI DI CONTESTO	D11	Le aule in cui si svolgono le lezioni sono adeguate (si vede, si sente, si trova posto)?
S3	STRUTTURE E SERVIZI DI CONTESTO	D12	Le postazioni informatiche utilizzate per le lezioni sono adeguate?
S3	STRUTTURE E SERVIZI DI CONTESTO	D13	I servizi informatici di ateneo (procedure per gli studenti, rete per gli studenti, etc.) sono adeguati?
S3	STRUTTURE E SERVIZI DI CONTESTO	D14	I locali e le attrezzature per le attività didattiche integrative (esercitazioni, laboratori, seminari, ecc.) sono adeguati?
S3	STRUTTURE E SERVIZI DI CONTESTO	D15	Il servizio di supporto fornito dagli uffici di segreteria è stato soddisfacente?
S3	STRUTTURE E SERVIZI DI CONTESTO	D16	Il servizio biblioteche (prestito/convenzione, disponibilità testi on-line, orari di apertura..) è stato soddisfacente?
S4	INTERESSE	D17	E' interessato/a agli argomenti trattati nell'insegnamento?

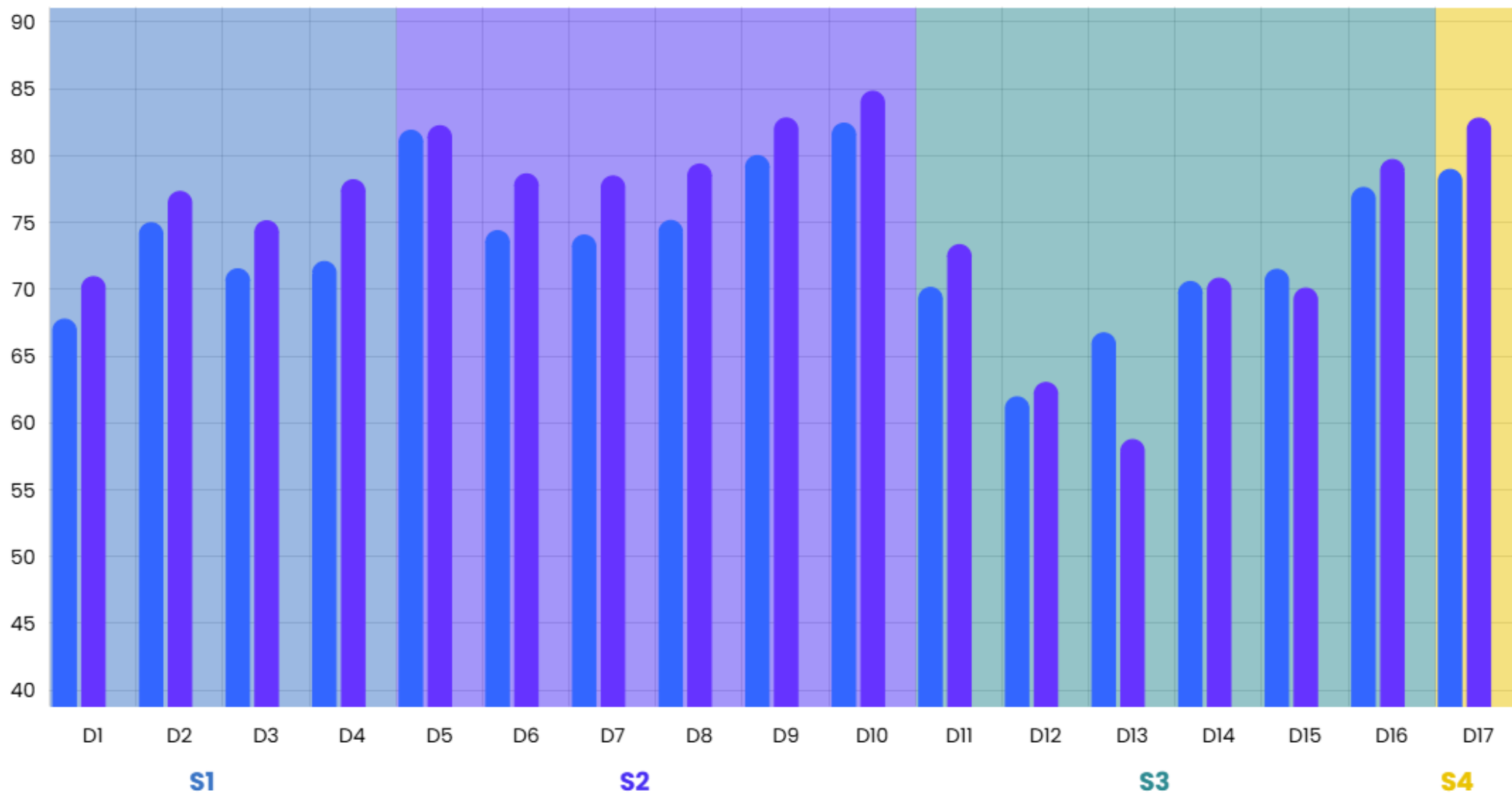
## Ledenda

Schede	Descrizione
2.635	Schede registrate per: (2024/2025) DESIGN E COMUNICAZIONE




Frequenze
Non frequentante
Frequentante

Domanda	Risposte	Non risposte	P1	P2	Q1	ME	Q3	Media	SQM	L1	L2	(2024/2025) Dipartimento	Media a.a. prec.
D1	2616	19	32.19%	67.81%	5.000	7.000	10.000	6.77	2.588	6.67	6.87	7.25	6.99
D2	2594	41	24.98%	75.02%	7.000	7.000	10.000	7.13	2.431	7.04	7.23	7.44	7.26
D3	2610	25	28.43%	71.57%	5.000	7.000	10.000	7.02	2.569	6.92	7.12	7.44	7.26
D4	2604	31	27.88%	72.12%	5.000	7.000	10.000	7.12	2.634	7.02	7.22	7.52	7.47
D5	2536	99	18.06%	81.94%	7.000	7.000	10.000	7.74	2.402	7.64	7.83	7.90	7.73
D6	2534	101	25.57%	74.43%	5.000	7.000	10.000	7.16	2.501	7.06	7.25	7.59	7.44
D7	2537	98	25.90%	74.10%	5.000	7.000	10.000	7.19	2.553	7.09	7.29	7.64	7.46
D8	2531	104	24.81%	75.19%	7.000	7.000	10.000	7.21	2.475	7.11	7.30	7.56	7.42
D9	2531	104	19.95%	80.05%	7.000	7.000	10.000	7.37	2.356	7.28	7.46	7.77	7.56
D10	2601	34	17.53%	82.47%	7.000	7.000	10.000	7.71	2.351	7.62	7.80	7.96	7.91
D11	2535	100	29.82%	70.18%	5.000	7.000	10.000	6.87	2.591	6.77	6.97	7.05	7.14
D12	2528	107	38.01%	61.99%	5.000	7.000	7.000	6.41	2.591	6.31	6.51	6.71	6.43
D13	2610	25	33.22%	66.78%	5.000	7.000	7.000	6.56	2.454	6.46	6.65	6.75	6.19
D14	2607	28	29.38%	70.62%	5.000	7.000	7.000	6.73	2.413	6.64	6.82	6.92	6.73
D15	2603	32	28.47%	71.53%	5.000	7.000	7.000	6.77	2.371	6.68	6.87	7.01	6.69
D16	2596	39	22.34%	77.66%	7.000	7.000	7.000	7.01	2.250	6.92	7.10	7.23	7.09
D17	2615	20	20.99%	79.01%	7.000	7.000	10.000	7.51	2.408	7.41	7.60	7.95	7.82

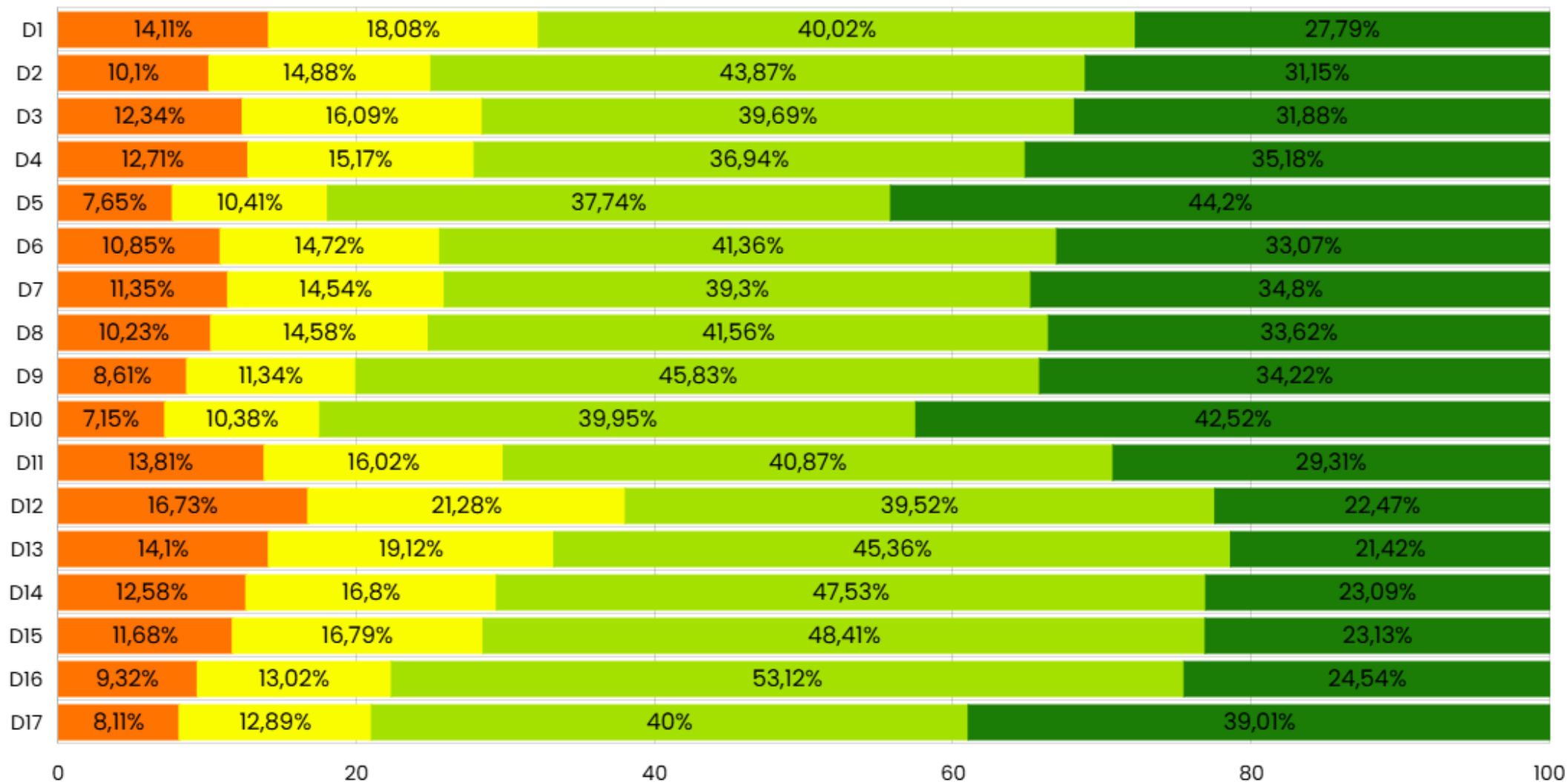
## P2: Giudizi positivi per quesito (valori %)



---

 (2024/2025) DESIGN E COMUNICAZIONE    (2023/2024) DESIGN E COMUNICAZIONE    (2024/2025) Dipartimento

## Distribuzione delle valutazioni ottenute (valori %)





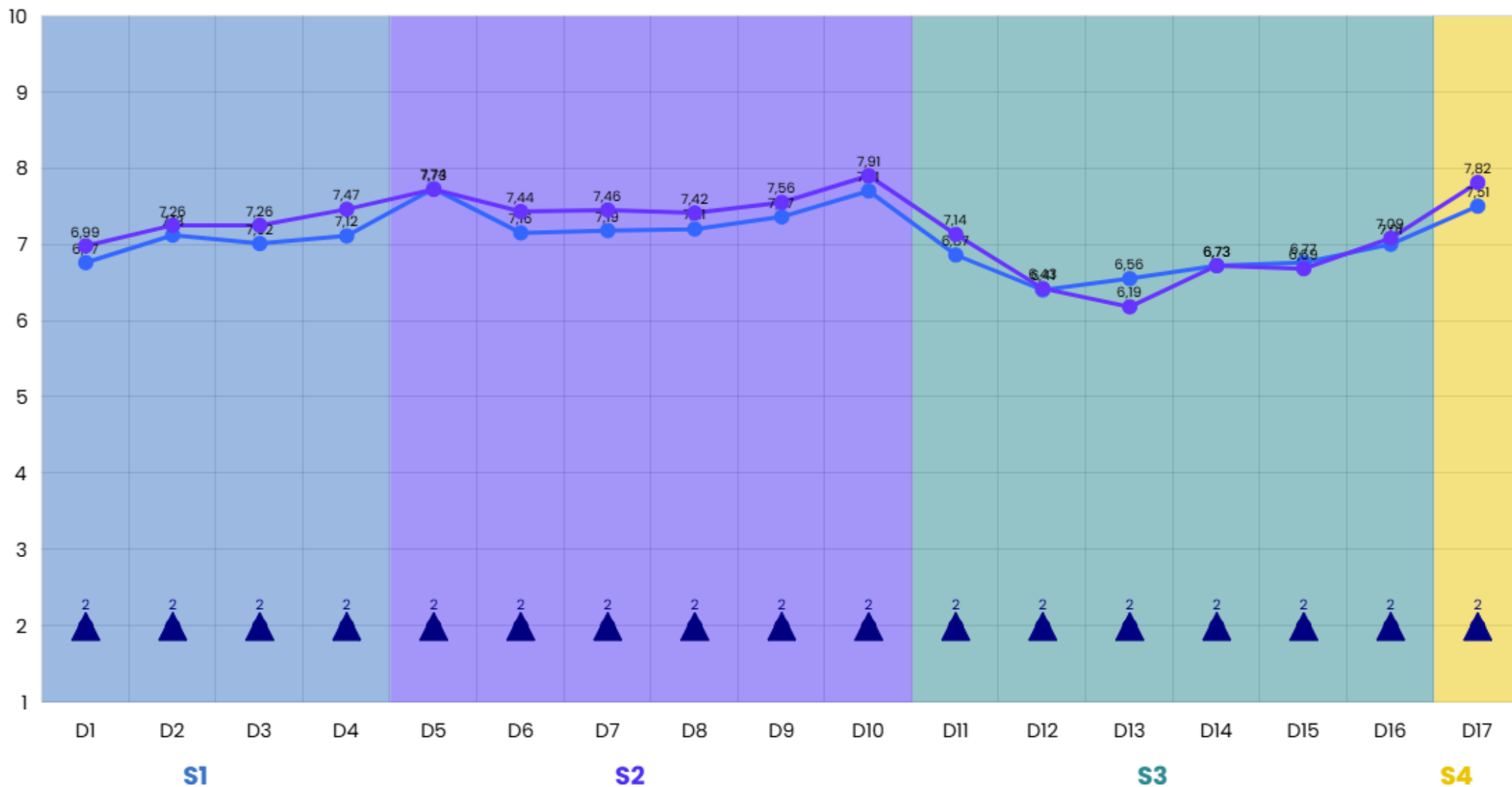
## Domande

S1	INSEGNAMENTO	D1	Le conoscenze preliminari possedute sono risultate sufficienti per la comprensione degli argomenti previsti nel programma d'esame?
S1	INSEGNAMENTO	D2	Il carico di studio dell'insegnamento è proporzionato ai crediti assegnati?
S1	INSEGNAMENTO	D3	Il materiale didattico (indicato e disponibile) è adeguato per lo studio della materia?
S1	INSEGNAMENTO	D4	Le modalità di esame sono state definite in modo chiaro?
S2	DOCENZA	D5	Gli orari di svolgimento di lezioni, esercitazioni e altre eventuali attività didattiche sono rispettati?
S2	DOCENZA	D6	Il docente stimola/motiva l'interesse verso la disciplina?
S2	DOCENZA	D7	Il docente espone gli argomenti in modo chiaro?
S2	DOCENZA	D8	Le attività didattiche integrative (esercitazioni, tutorati, laboratori, etc...), ove esistenti, sono utili all'apprendimento della materia?
S2	DOCENZA	D9	L'insegnamento è stato svolto in maniera coerente con quanto dichiarato sul sito Web del corso di studio?
S2	DOCENZA	D10	Il docente è reperibile per chiarimenti e spiegazioni?
S3	STRUTTURE E SERVIZI DI CONTESTO	D11	Le aule in cui si svolgono le lezioni sono adeguate (si vede, si sente, si trova posto)?
S3	STRUTTURE E SERVIZI DI CONTESTO	D12	Le postazioni informatiche utilizzate per le lezioni sono adeguate?
S3	STRUTTURE E SERVIZI DI CONTESTO	D13	I servizi informatici di ateneo (procedure per gli studenti, rete per gli studenti, etc.) sono adeguati?
S3	STRUTTURE E SERVIZI DI CONTESTO	D14	I locali e le attrezzature per le attività didattiche integrative (esercitazioni, laboratori, seminari, ecc.) sono adeguati?
S3	STRUTTURE E SERVIZI DI CONTESTO	D15	Il servizio di supporto fornito dagli uffici di segreteria è stato soddisfacente?
S3	STRUTTURE E SERVIZI DI CONTESTO	D16	Il servizio biblioteche (prestito/convenzione, disponibilità testi on-line, orari di apertura..) è stato soddisfacente?
S4	INTERESSE	D17	E' interessato/a agli argomenti trattati nell'insegnamento?

## Ledenda

Schede	Descrizione
2.635	Schede registrate per: (2024/2025) DESIGN E COMUNICAZIONE
2.368	Schede registrate per: (2023/2024) DESIGN E COMUNICAZIONE
10.115	Schede registrate per: (2024/2025) Dipartimento

Frequenze
Non frequentante
Frequentante



● (2024/2025) DESIGN E COMUNICAZIONE

● (2023/2024) DESIGN E COMUNICAZIONE

● (2024/2025) ARCHITETTURA E DISEGNO INDUSTRIALE

● SQM > 2

## Domande

S1	INSEGNAMENTO	D1	Le conoscenze preliminari possedute sono risultate sufficienti per la comprensione degli argomenti previsti nel programma d'esame?
S1	INSEGNAMENTO	D2	Il carico di studio dell'insegnamento è proporzionato ai crediti assegnati?
S1	INSEGNAMENTO	D3	Il materiale didattico (indicato e disponibile) è adeguato per lo studio della materia?
S1	INSEGNAMENTO	D4	Le modalità di esame sono state definite in modo chiaro?
S2	DOCENZA	D5	Gli orari di svolgimento di lezioni, esercitazioni e altre eventuali attività didattiche sono rispettati?
S2	DOCENZA	D6	Il docente stimola/motiva l'interesse verso la disciplina?
S2	DOCENZA	D7	Il docente espone gli argomenti in modo chiaro?
S2	DOCENZA	D8	Le attività didattiche integrative (esercitazioni, tutorati, laboratori, etc...), ove esistenti, sono utili all'apprendimento della materia?
S2	DOCENZA	D9	L'insegnamento è stato svolto in maniera coerente con quanto dichiarato sul sito Web del corso di studio?
S2	DOCENZA	D10	Il docente è reperibile per chiarimenti e spiegazioni?
S3	STRUTTURE E SERVIZI DI CONTESTO	D11	Le aule in cui si svolgono le lezioni sono adeguate (si vede, si sente, si trova posto)?
S3	STRUTTURE E SERVIZI DI CONTESTO	D12	Le postazioni informatiche utilizzate per le lezioni sono adeguate?
S3	STRUTTURE E SERVIZI DI CONTESTO	D13	I servizi informatici di ateneo (procedure per gli studenti, rete per gli studenti, etc.) sono adeguati?
S3	STRUTTURE E SERVIZI DI CONTESTO	D14	I locali e le attrezzature per le attività didattiche integrative (esercitazioni, laboratori, seminari, ecc.) sono adeguati?
S3	STRUTTURE E SERVIZI DI CONTESTO	D15	Il servizio di supporto fornito dagli uffici di segreteria è stato soddisfacente?
S3	STRUTTURE E SERVIZI DI CONTESTO	D16	Il servizio biblioteche (prestito/convenzione, disponibilità testi on-line, orari di apertura..) è stato soddisfacente?
S4	INTERESSE	D17	E' interessato/a agli argomenti trattati nell'insegnamento?

## Ledenda

Schede	Descrizione
2.635	Schede registrate per: (2024/2025) DESIGN E COMUNICAZIONE
2.368	Schede registrate per: (2023/2024) DESIGN E COMUNICAZIONE
10.115	Schede registrate per: (2024/2025) ARCHITETTURA E DISEGNO INDUSTRIALE

Struttura
Dipartimento

Frequenze
Non frequentante
Frequentante